

7 ALTERNATIVAS PARA LA MOVILIDAD SOSTENIBLE EMPRESARIAL

La dinámica de movilidad actual tiene impactos para las personas, las organizaciones, el medio ambiente y el desarrollo de la ciudad. La congestión vial, las emisiones de CO₂, el ruido y el aumento en los tiempos de viajes afectan la productividad, la economía, la calidad de vida, el medio ambiente y la salud de las personas. Las empresas son actores importantes en los cambios necesarios para cambiar los patrones de movilidad

En bici al trabajo

Crear un plan y estrategia para la visualización de la Bicicleta como opción de viaje al trabajo, brindando auxilios y comodidades para colaboradores

Banco de Bogotá, Sykes por medio de la secretaría de desarrollo económico

Sistema de bicis

Creación de un sistema de bicis interno a empresa con préstamo a sus colaboradores

Movilidad electrica

Impulsar la movilidad electrica, por medio de visualización interna, promoción y brindando cargadores y auxilios para ella

Horarios escalonados

Implementación de horarios escalonados dentro de la empresa, en coordinación con diferentes empresas de sectores económicos similares y en asocio con el sector público.

Carpooling



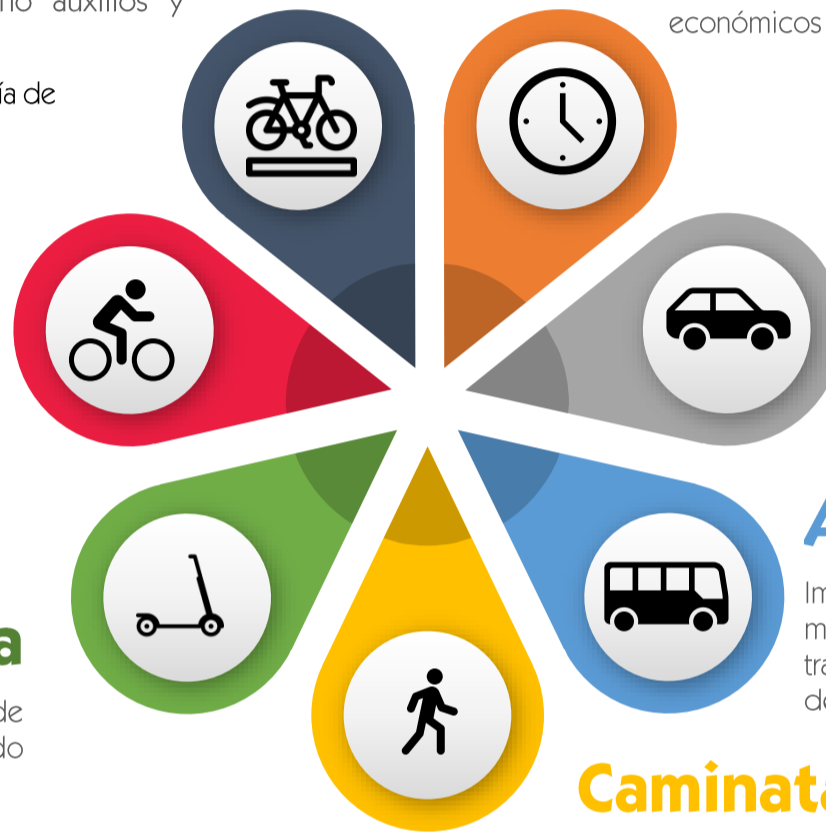
La utilización eficiente de los vehiculos en los cuales los trabajadores se desplaza se puede impulsar y gestionar mediante mensajes y la incorporación de plataformas tecnologicas

Articulación Transporte

Impulsar el uso del transporte de manera responsable, por medio de campañas articuladas. La contratación de transporte empresarial brinda la centralización de los viajes de los trabajadores y previsibilidad del sistema

Caminata

Caminar es un medio sostenible que permite cubrir distancias cercanas, el radio está en máximo 1,5 kilometros y se debe gestionar las rutas seguras para los colaboradores.



IMPACTO EN LOS ODS



CASOS DE ÉXITO



La compañía barranquillera **Promigas** cuenta desde 2013 con un programa que apunta a impulsar la movilidad sostenible en cinco modalidades, del cual participan 61 % de los empleados y 60 % de estos lo hacen con cero emisiones de carbono



Try My Ride, es la aplicación con la cual **Bancolombia** permite a sus colaboradores compartir recorridos en medios como bicicleta, carro, caminando o van corporativa. Hoy cuenta con más de 5.700 usuarios registrados, y ha permitido una reducción en 126 ton de CO₂ y 7.072 horas ahorradas en desplazamientos

Ciclogreen, aplicación española que busca incentivar la movilidad sostenible en empresas, ha sumado más de 11 millones de kilómetros sostenibles y evitado 3 millones de Kg en emisiones contaminantes

REFERENCIAS

1. BID (2019) ANÁLISIS DE TECNOLOGÍA, INDUSTRIA, Y MERCADO PARA VEHÍCULOS ELÉCTRICOS EN AMÉRICA LATINA Y EL CARIBE. https://publications.iadb.org/publications/spanish/document/An%C3%A1lisis_de_tecnolog%C3%ADa_industria_y_mercado_para_veh%C3%ADculos_el%C3%A9ctricos_en_Am%C3%A9rica_Latina_y_el_Caribe_es_es.pdf
2. Alcaldía de Bogotá (2019). Guía práctica de construcción de Planes Integrales de Movilidad Sostenible PIMS. https://www.movilidadbogota.gov.co/web/sites/default/files/Proyecto_de_Acuerdo%20archivo/Gu%C3%ADa%20PIMS%20Final.pdf
3. Promigas (2020) Informe anual de gestión 2019 <http://www.promigas.com/Es/Nosotros/Documents/INFORME%20ANUAL%20DE%20GESTI%C3%93N%20PROMIGAS%202019.pdf>
4. Bancolombia (2020) Informe de gestión 2019. Recuperado de https://www.grupobancolombia.com/wps/wcm/connect/0367c5a6-c479-445a-b8a6-70f502889954/Informe_de_gestioCompleto.pdf?MOD=AJPERES&CVID=n3g2oBJ