

CERTIFICACIÓN DE ACCESIBILIDAD PORTAL WEB

La presente declaración de accesibilidad se aplica al sitio web:
<https://www.camarabaq.org.co/>

Intervención Técnica: NetSat Innovation Technology S.A.S.

La Cámara de Comercio de Barranquilla, luego de realizar el análisis de cumplimiento de los criterios de accesibilidad dispuestos en el Anexo 1 de la Resolución 1519 de 2020, relacionados con el desarrollo y despliegue de información, y excluyendo los elementos relacionados con documentación cargada en el gestor de contenidos, certifica que a la fecha de expedición de este documento, el portal web de la Cámara de Comercio de Barranquilla cumple con los siguientes criterios:

- CC1. Alternativa texto para elementos no textuales
- CC2. Complemento para videos o elementos multimedia
- CC3. Guion para solo video y solo audio
- CC4. Textos e imágenes ampliables y en tamaños adecuados
- CC5. Contraste de color suficiente en textos e imágenes
- CC7. Identificación coherente
- CC8. Todo documento y página organizado en secciones
- CC9. Contenedores como tablas y listas usados correctamente
- CC10. Permitir saltar bloques que se repiten
- CC11. Lenguaje de marcado bien utilizado
- CC12. Permitir encontrar las páginas por múltiples vías
- CC13. Navegación coherente
- CC14. Orden adecuado de los contenidos si es significativo
- CC15. Advertencias bien ubicadas
- CC16. Orden adecuado de los elementos al navegar con tabulación
- CC17. Foco visible al navegar con tabulación
- CC18. No utilizar audio automático
- CC19. Permitir control de eventos temporizados
- CC20. Permitir control de contenidos con movimiento y parpadeo
- CC21. No generar actualización automática de páginas
- CC22. No generar cambios automáticos al recibir el foco o entradas
- CC23. Utilice textos adecuados en títulos, páginas y secciones
- CC24. Utilice nombres e indicaciones claras en campos de formulario
- CC25. Utilice instrucciones expresas y claras
- CC26. Enlaces adecuados
- CC27. Idioma
- CC28. Manejo del error
- CC29. Imágenes de texto
- CC30. Objetos programados
- CC31. Desde una letra hasta un elemento complejo utilizable
- CC32. Manejable por teclado

Nota aclaratoria: El sitio web <https://www.camarabaq.org.co/> intenta ser accesible para todos en igualdad de condiciones, sin embargo, pueden existir fallas puntuales o algún contenido que no sea 100% accesible. Por este motivo, le agradecemos que, si encuentra alguna dificultad de acceso a la información, se comunique con nosotros a través de nuestros canales de atención.

Septiembre de 2022



MANUEL FERNÁNDEZ ARIZA
Presidente Ejecutivo

EVIDENCIAS REPORTE CUMPLIMIENTO ACCESIBILIDAD SITIO WEB

<https://www.camarabaq.org.co>

CC1 Texto Alternativo para elementos no textuales

Las imágenes del sitio web tienen su respectivo texto alternativo.



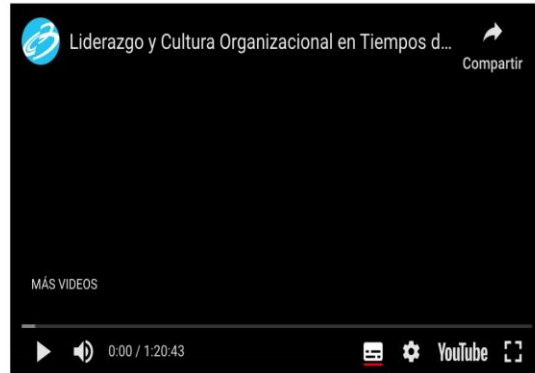
CC2 Complemento para videos o elementos multimedia



Los videos cuentan con complementos como subtítulos para facilitar la interacción con el usuario

CC3 Guion para video y solo audio

Haz clic para
observar el video



[Leer Transcripción](#)






Cada video dentro de la web cuenta con su versión en texto para facilitar la accesibilidad del contenido para personas con discapacidades auditivas y también en el evento de que el video no cargue apropiadamente.

CC4. Textos e imágenes ampliables y en tamaños adecuados

Los elementos se muestran apropiadamente con zoom normal y un aumento del 200% sin perder la coherencia y la claridad.

CC5. Contraste de color suficiente en textos e imágenes

Se están realizando ajustes en el diseño para crear un contraste correcto entre los colores de fondo y los textos para hacerlos más legibles

NOSOTROS  Inicio Acerca de Nosotros Ley de Transparencia Puntos de Atención Proveedores Noticias Preguntas Frecuentes Trabaja con Nosotros	NUESTROS SERVICIOS Servicios Registrales Soluciones Cámarabaq Desarrollo Regional Centro de Conciliación y Arbitraje	REDES SOCIALES    	CANALES FÍSICOS Y ELECTRÓNICOS PARA ATENCIÓN AL PÚBLICO Cámara de Comercio de Barranquilla Oficina Administrativa: Dir: Antiguo Edificio de la Aduana Vía 40 No. 36- 135. Barranquilla (Atlántico), Colombia Contact Center: (+57)6053303700 Correo electrónico para notificaciones judiciales: comunica@camarabaq.org.co
---	---	--	---

CC7. Identificación coherente

Existe concordancia entre los links y los nombres de los mismos para evitar confusiones, si un link o botón dirige a un link en específico, todos los links que lleven a la misma página tendrán el mismo texto para evitar confusiones entre los usuarios.

CC8. Todo documento y página organizado en secciones

Al navegar por el sitio encontraremos secciones bien definidas para separar los bloques según la información que estos mismos contengan. Cada bloque está bien desarrollado y respeta las normas de accesibilidad que garantizan claridad en la información presentada.

CC9. Contenedores como tablas y listas usados correctamente

Se hace un uso correcto de los bloques y complementos para fomentar buenas prácticas de desarrollo y hacer del sitio un lugar accesible e incluyente.

CC10. Permitir saltar bloques que se repiten

Para cumplir con este requerimiento se agregó un ítem al menú principal que permite saltar dicho bloque ya que se repite en todas las vistas de la web, por lo tanto, facilita la navegación para los usuarios.



CC11. Lenguaje de marcado bien utilizado

Se implementó código HTML correcto y adecuado para el desarrollo del sitio web.

CC12. Permitir encontrar las páginas por múltiples vías

El sitio web cuenta con distintas formas de encontrar la información y las páginas, por ejemplo, menús de navegación, Buscador en el header del sitio y además cuenta con un mapa del sitio detallando las vistas de la web además de su respectiva jerarquía y categorización.

CC13. Navegación coherente

Los links, botones y demás elementos encargados de la navegación tienen concordancia y en caso de llevar al mismo sitio cuentan con la misma información de cara al usuario para hacerlos más amigables y evitar confusiones.



CC14. Orden adecuado de los contenidos si es significativo y CC16. Orden adecuado de los elementos al navegar con tabulación

La estructura del sitio se comporta de manera jerarquizada permitiendo ver contenidos en orden y mostrando una estructura bien definida. Este orden permite navegar por el sitio usando solo el teclado.

CC17. Foco visible al navegar con tabulación

Usando reglas de css se entrega al usuario una retroalimentación visual del elemento que tiene el foco.

CC18. No utilizar audio automático

No existen elementos dentro de la web que se reproduzcan de manera automática.

CC19. Permitir control de eventos temporizados

CC20. Permitir control de contenidos con movimiento y parpadeo

Para cada elemento que se reproduce con temporizadores o que contienen movimiento, transiciones y parpadeos existen sus respectivos controles de uso. En la imagen podemos apreciar en los extremos los controles para pasar a la siguiente o a la anterior imagen y sus respectivos controles de iniciar o pausar así mismo al posar el mouse sobre el elemento se pausa automáticamente permitiendo al usuario leer apropiadamente la información.



CC21. No generar actualización automática de páginas

No se presenta esta funcionalidad en el sitio web.

CC22. No generar cambios automáticos al recibir el foco o entradas

No se presenta esta funcionalidad en el sitio web

CC23. Utilice textos adecuados en títulos, páginas y secciones

La estructura de los títulos y la forma en la que se presenta la información es correcta y apropiada para respetar claridad al usuario

CC24. Utilice nombres e indicaciones claras en campos de formulario, CC25. Utilice instrucciones expresas y claras

Los formularios contienen sus respectivas etiquetas con instrucciones claras para el usuario e incluyen alertas para que el usuario tenga claridad en qué campos son mandatorios.

Nombre completo*

Escriba su nombre

Nombre de tu empresa

Este campo es obligatorio.

Escribe el nombre de tu empresa

Correo electrónico*

Escriba su correo electrónico

Este campo es obligatorio.

NIT*

Este campo es obligatorio.

Escriba el NIT de tu empresa

Este campo es obligatorio.

Cargo*

Qué puesto ocupas en tu empresa

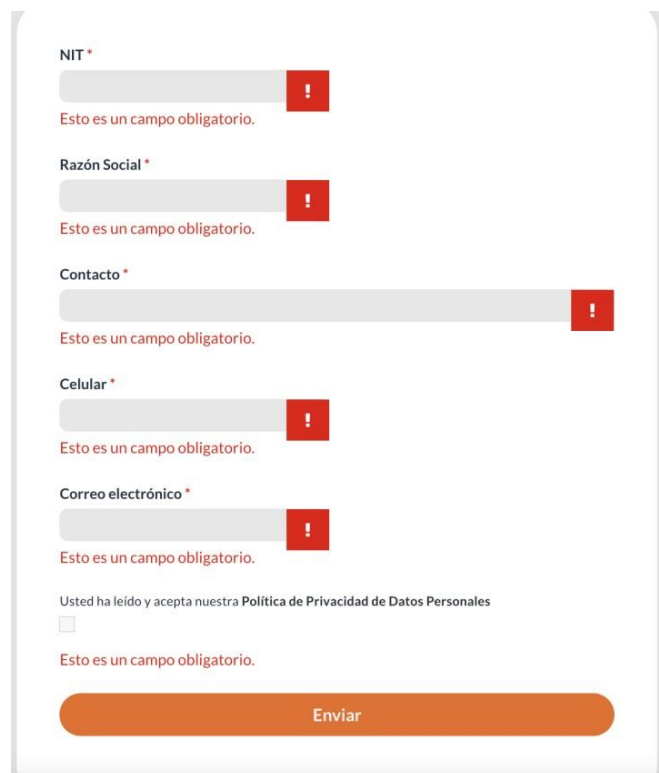
Este campo es obligatorio.

Teléfono Celular*

Escriba su número de teléfono

Al hacer clic en el botón enviar acepta nuestras políticas de administración y uso de datos personales. **Ver política.**

ENVIAR FORMULARIO



NIT*

Este es un campo obligatorio.

Razón Social*

Este es un campo obligatorio.

Contacto*

Este es un campo obligatorio.

Celular*

Este es un campo obligatorio.

Correo electrónico*

Este es un campo obligatorio.

Usted ha leído y acepta nuestra Política de Privacidad de Datos Personales

Este es un campo obligatorio.

Enviar

CC26. Enlaces adecuados

Se usan títulos accesibles en los enlaces para dar claridad al usuario de que es lo que están leyendo.

CC27. Idioma

La web al estar en español requiere de la etiqueta Lang="es" y de la codificación de caracteres UTF-8, en el capture se pueden apreciar ambos parámetros configurados.

```
<html lang="es" class="js js csstransitions queryselector svg audio no-userdata video webgl bpositionsorthand canvas canvastext csscalc checked fontface bsizecover boxsizing objectfit object-fit js_active vc_desktop vc_transform vc_transform" style>
  <head>
    <meta charset="UTF-8">
    <meta name="viewport" content="width=device-width, initial-scale=1.0">
    <link rel="profile" href="http://gmpg.org/xfn/11">
    <link rel="icon" href="https://www.camarabaq.org.co/wp-content/uploads/2019/07/cropped-faviicon_gkadm-1-48x48.png" sizes="32x32">
    <link rel="icon" href="https://www.camarabaq.org.co/wp-content/uploads/2019/07/cropped-faviicon_gkadm-1-292x292.png" sizes="192x192">
    <link rel="apple-touch-icon" href="https://www.camarabaq.org.co/wp-content/uploads/2019/07/cropped-faviicon_gkadm-1-292x292.png">
    <meta name="msapplication-TileImage" content="https://www.camarabaq.org.co/wp-content/uploads/2019/07/cropped-faviicon_gkadm-1-292x292.png">
    <script async src="https://www.googletagmanager.com/gtm.js?id=GTM-5KLKK8Z"></script>
  </script>...</script>
```

CC28. Manejo del error

En caso de errores o páginas no encontradas se cuenta con su respectiva página 404.

CC29. Imágenes de texto.

La información que se presenta siempre tiene su contraparte en texto para poder ser accesible a través de dispositivos de lectura.

CC30. Objetos programados.

Los elementos insertados desde otros sitios web son totalmente accesibles para el usuario. Adjuntamos imagen ejemplo de encuesta incrustada donde se ven sus etiquetas y mensajes de error bien definidos.

■ Esta pregunta requiere una respuesta.
* 1. Nombre completo

■ Esta pregunta requiere una respuesta.
* 2. Correo electrónico

■ Esta pregunta requiere una respuesta.
* 3. Celular

Listo

CC31. Desde una letra hasta un elemento complejo utilizable

Los elementos externos insertados en la web cumplen con la codificación definida en la web para su correcto uso.

CC32. Manejable por teclado

El sitio de la cámara de comercio es navegable solo con el teclado ya que se incluye retroalimentación visual a los elementos que tienen el foco para facilitar el proceso sin usar un periférico diferente al teclado.

HASTA AQUÍ DOCUMENTO